

# Latitude 14

7000 Series

## Quick Start Guide

快速入门指南

快速入門指南

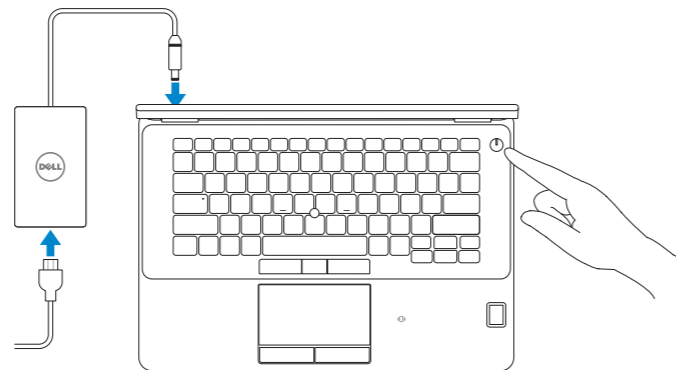
クイックスタートガイド

빠른 시작 안내서



## 1 Connect the power adapter and press the power button

连接电源适配器并按下电源按钮  
連接電源轉接器然後按下電源按鈕  
電源アダプタを接続し、電源ボタンを押す  
전원 어댑터를 연결하고 전원 버튼을 누릅니다



### Taiwan RoHS

本產品符合臺灣 RoHS 標準 CNS15663

單元	限用物質及其化學符號					
	鉛 (Pb)	汞 (Hg)	鎘 (Cd)	六價鉻 (Cr <sup>+6</sup> )	多溴聯苯 (PBB)	多溴二苯醚 (PBDE)
機箱/檔板	-	o	o	o	o	o
機械部件 (風扇、散熱器等)	-	o	o	o	o	o
電路板組件	-	o	o	o	o	o
電線/連接器	-	o	o	o	o	o
顯示螢幕	-	o	o	o	o	o
電源設備	-	o	o	o	o	o
儲存裝置 (硬碟、光碟機等)	-	o	o	o	o	o
輸入裝置 (鍵盤、滑鼠等)	-	o	o	o	o	o
喇叭/麥克風	-	o	o	o	o	o
配件	-	o	o	o	o	o

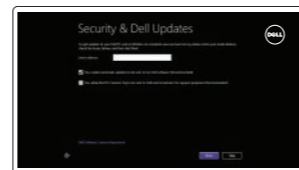
備考 1. "o" 係指該項限用物質之百分比含量未超出百分比含量基準值。

備考 2. "-" 係指該項限用物質為排除項目。

## 2 Finish operating system setup

完成操作系统设置 | 完成作業系統設定  
オペレーティングシステムのセットアップを終了する | 운영 체제 설치 완료

### Windows 8.1



#### Enable security and updates

启用安全和更新  
啓用安全性與更新  
セキュリティとアップデートを有効にする  
보안 및 업데이트 활성화



#### Connect to your network

连接到网络  
連接網路  
ネットワークに接続する  
네트워크에 연결

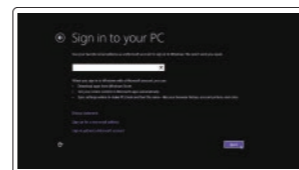
**NOTE: If you are connecting to a secured wireless network, enter the password for the wireless network access when prompted.**

注: 如果您要连接加密的无线网络, 请在提示时输入访问该无线网络所需的密码。

註: 如果您要連線至安全的無線網路, 請在提示下輸入存取無線網路的密碼。

メモ: セキュリティ保護されたワイヤレスネットワークに接続している場合、プロンプトが表示されたらワイヤレスネットワークアクセスのパスワードを入力します。

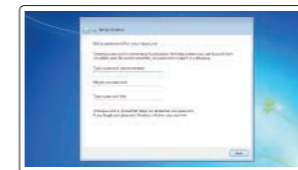
주: 보안된 무선 네트워크에 연결하는 경우 프롬프트 메시지가 표시되면 무선 네트워크 액세스 암호를 입력하십시오.



#### Sign in to your Microsoft account or create a local account

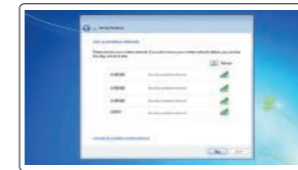
登录您的 Microsoft 帐户或创建本地帐户  
登入您的 Microsoft 帳號或建立本機帳號  
Microsoft アカウントにサインインする、またはローカルアカウントを作成する  
Microsoft 계정에 로그인 또는 로컬 계정 생성

### Windows 7



#### Set a password for Windows

设置 Windows 密码  
設定 Windows 密碼  
Windows のパスワードを設定する  
Windows 암호 설정



#### Connect to your network

连接到网络  
連接網路  
ネットワークに接続する  
네트워크에 연결

**NOTE: If you are connecting to a secured wireless network, enter the password for the wireless network access when prompted.**

注: 如果您要连接加密的无线网络, 请在提示时输入访问该无线网络所需的密码。

註: 如果您要連線至安全的無線網路, 請在提示下輸入存取無線網路的密碼。

メモ: セキュリティ保護されたワイヤレスネットワークに接続している場合、プロンプトが表示されたらワイヤレスネットワークアクセスのパスワードを入力します。

주: 보안된 무선 네트워크에 연결하는 경우 프롬프트 메시지가 표시되면 무선 네트워크 액세스 암호를 입력하십시오.



#### Protect your computer

保护您的计算机  
保護您的電腦  
コンピュータを保護する  
컴퓨터 보호

### Ubuntu

#### Follow the instructions on the screen to finish setup.

按照屏幕上的说明完成设置。  
按照螢幕上的指示完成設定。  
画面に表示される指示に従ってセットアップを完了します。  
설치를 완료하려면 화면의 지시사항을 따르십시오.

## Locate Dell apps in Windows 8.1

查找 Windows 8.1 上的 Dell 应用程序 | 在 Windows 8.1 中找到 Dell 應用程式  
Windows 8.1 で Dell アプリを見つける | Windows 8.1에서 Dell 앱 찾기



#### Register My Device

#### Register your computer

注册您的计算机 | 註冊您的電腦  
コンピュータを登録する | 컴퓨터 등록



#### Dell Backup and Recovery

#### Backup, recover, repair, or restore your computer

备份、恢复、修复或还原您的计算机  
備份、復原、修復或還原您的電腦  
コンピュータをバックアップ、リカバリ、修復、リストアする  
컴퓨터 백업, 복구, 수리 및 복원



#### Dell Data Protection | Protected Workspace

Protect your computer and data from advanced malware attacks  
保护您的计算机和数据避免受到高级恶意软件的攻击  
保護您的電腦和資料不受先進惡意軟體的攻擊  
コンピュータとデータを新型マルウェアの攻撃から保護する  
고급 멀웨어 공격으로부터 컴퓨터 및 데이터 보호



#### Dell SupportAssist

#### Check and update your computer

检查并更新您的计算机  
檢查並更新您的電腦  
コンピュータを確認してアップデートする  
컴퓨터 검사 및 업데이트



## Product support and manuals

产品支持和手册  
製品支援與手冊  
製品サポートとマニュアル  
제품 지원 및 설명서

## Contact Dell

与 Dell 联络 | 與 Dell 公司聯絡  
テルへのお問い合わせ | Dell사에 문의합니다

## Regulatory and safety

管制和安全 | 管制與安全  
認可と安全性 | 규정 및 안전

## Regulatory model

管制型号 | 安規型號  
認可モデル | 규정 모델

## Regulatory type

管制类型 | 安規類型  
認可タイプ | 규정 유형

## Computer model

计算机型号 | 電腦型號  
컴퓨터 모델

## 商品名稱：筆記型電腦

型號：Latitude 7470 (P61G)  
額定電壓：100 - 240 伏特 (交流電壓)  
額定頻率：50 / 60 赫茲  
額定輸入電流：1.7 安培 (65 瓦) / 2.5 安培 (90 瓦)  
製造年份：參考外箱標示或條碼標籤  
製造號碼：參考條外箱條碼標籤  
生產國別：參考外箱標示

## 注意事項：參考使用手冊

產品功能：參考使用手冊  
緊急處理方法：參考使用手冊  
進口商/委製商：荷蘭商戴爾企業股份有限公司台灣分公司  
進口商/委製商地址：台北市敦化南路二段 218 號 20 樓  
進口商/委製商電話：00801-861-011

[Dell.com/support](http://Dell.com/support)

[Dell.com/support/manuals](http://Dell.com/support/manuals)

[Dell.com/support/windows](http://Dell.com/support/windows)

[Dell.com/support/linux](http://Dell.com/support/linux)

[Dell.com/contactdell](http://Dell.com/contactdell)

[Dell.com/regulatory\\_compliance](http://Dell.com/regulatory_compliance)

P61G

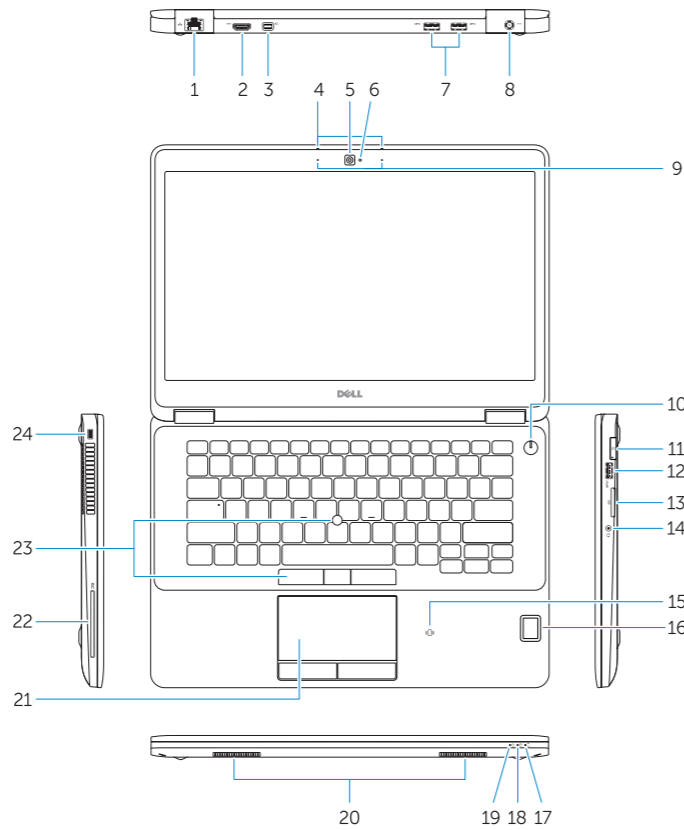
P61G001

Latitude 14-7470/E7470

Latitude 14-7470/E7470 系列

## Features

功能部件 | 功能 | 外觀 | 기능



1. Network connector
2. HDMI connector
3. Mini DisplayPort
4. Microphones (only in touchscreen)
5. Camera
6. Camera-status light
7. USB 3.0 connectors (2)
8. Power connector
9. Microphones (only in non-touchscreen)
10. Power button
11. SIM port (optional)
12. USB 3.0 connector with PowerShare
13. Memory card reader

14. Headset connector
15. Contactless smart-card reader (optional)
16. Fingerprint reader (optional)
17. Battery-status light
18. Hard-drive activity light
19. Power-status light
20. Speakers
21. Touchpad
22. Smart card reader (optional)
23. Track stick/track pad (optional)
24. Security-cable slot
25. Dock connector
26. Service-tag label

1. 网络接口
2. HDMI 接口
3. Mini DisplayPort
4. 麦克风 (仅限触摸屏机型)
5. 摄像头
6. 摄像头状态指示灯
7. USB 3.0 接口 (2)
8. 电源接口
9. 麦克风 (仅非触摸屏机型)
10. 电源按钮
11. SIM 卡槽 (可选)
12. USB 3.0 接口 (带 PowerShare)
13. 内存卡读取器
14. 耳机接口
15. 非接触式智能卡读取器 (可选)

16. 指纹读取器 (可选)
17. 电池状态指示灯
18. 硬盘驱动器活动指示灯
19. 电源状态指示灯
20. 扬声器
21. 触摸板
22. 智能卡读取器 (可选)
23. 定点杆/触式控制板 (可选)
24. 安全缆线孔
25. 扩展坞接口
26. 服务标签

1. ネットワークコネクタ
2. HDMI コネクタ
3. ミニ DisplayPort
4. マイク (タッチスクリーンのみ)
5. カメラ
6. カメラステータスライト
7. USB 3.0 コネクタ (2)
8. 電源コネクタ
9. マイク (非タッチスクリーンのみ)
10. 電源ボタン
11. SIM ポート (オプション)
12. PowerShare 機能付き USB 3.0 コネクタ
13. メモリカードリーダー
14. ヘッドセットコネクタ
15. 非接触型スマートカードリーダー (オプション)

16. 指紋認証リーダー (オプション)
17. バッテリーステータスライト
18. ハードドライブアクティビティライト
19. 電源ステータスライト
20. スピーカー
21. タッチパッド
22. スマートカードリーダー (オプション)
23. トラックスティック/トラックパッド (オプション)
24. セキュリティケーブルスロット
25. ドックコネクタ
26. サービスタグラベル

1. 네트워크 커넥터
2. HDMI 커넥터
3. Mini DisplayPort
4. 마이크(터치스크린에만 해당)
5. 카메라
6. 카메라 상태 표시등
7. USB 3.0 커넥터(2개)
8. 전원 커넥터
9. 마이크(비터치스크린에만 해당)
10. 전원 버튼
11. SIM 포트(선택사항)
12. USB 3.0 커넥터(PowerShare 포함)
13. 메모리 카드 판독기
14. 헤드셋 커넥터
15. 비접촉식 스마트 카드 판독기 (선택사항)

16. 지문 판독기(선택사항)
17. 배터리 상태 표시등
18. 하드 드라이브 작동 표시등
19. 전원 상태 표시등
20. 스피커
21. 터치패드
22. 스마트 카드 판독기(선택사항)
23. 트랙 스틱/트랙 패드(선택사항)
24. 보안 케이블 슬롯
25. Dock 커넥터
26. 서비스 태그 라벨



00CJPYA04

© 2017 Dell Inc.

© 2017 Microsoft Corporation.

© 2017 Canonical Ltd.

Printed in China.

2017-04